

RETRATOS
[da] **TERRA**





Elo 3

integração empresarial

20 anos

Retratos da Terra convida os participantes a se tornarem contadores de histórias visuais, prontos para inspirar, conectar e transformar suas comunidades através da arte da fotografia.

Desde 2018, o projeto oferece formação em fotografias a diversas comunidades do Brasil, conduzindo seus participantes em uma jornada de descoberta e expressão por meio da linguagem fotográfica e capacitando comunidades a contar suas próprias histórias de maneira autêntica.

A abordagem do Retratos da Terra é prática e envolvente, com atividades projetadas para incentivar a exploração do ambiente e a interpretação criativa da realidade. Os participantes não apenas aprendem técnicas fotográficas, mas também são encorajados a refletir sobre questões sociais, culturais e ambientais por meio de suas imagens.

O resultado é um registro histórico, recheado de poesia e sentimento, que permanecerá para os envolvidos, a comunidade e o país.

Entendemos que é fundamental desenvolver relacionamentos e contribuir para a promoção do desenvolvimento nas comunidades onde operamos e naquelas que estão ao redor de nossas unidades.

Para tanto, a BP Bunge Bioenergia trabalha para fortalecer a geração de valor econômico, social e ambiental compartilhado com diversas comunidades e todas as outras partes interessadas do seu negócio, e ainda atua para ampliar o diálogo, construir confiança e engajamento com esses públicos.

Acreditamos que as atitudes de hoje construirão uma sociedade mais justa e um futuro mais sustentável, e é fundamental apoiar projetos que valorizam as pessoas, nossos ideais e de alguma forma terão impacto positivo na sociedade. Essa jornada nos enche de orgulho!

Karina Bacci

CURADORA

Retratos da Terra esteve em Dourados (MS), onde reuniu estudantes, professores e colaboradores da Escola Municipal Vereador Moaci Djalma Barros, convidando-os a observar o lugar em que vivem e a refletir sobre diferentes aspectos da sustentabilidade: sua relevância, a importância das energias renováveis e como podemos melhorar nossa relação com o meio ambiente e nossa qualidade de vida.

Os envolvidos no projeto tiveram a oportunidade de aprimorar seu repertório de fotografia, experimentar diferentes paisagens da região onde moram e refletir sobre as particularidades da comunidade, o que torna a experiência de aprendizagem um campo de troca, investigação e desenvolvimento de um pensamento crítico sobre o entorno.

Olhar de perto, de longe, por diferentes ângulos, captar o raio de sol, a lua, atentar para os detalhes, para a flora, a fauna e observar o mundo por um novo prisma. Por meio da fotografia, somamos os diferentes olhares e sensibilidades, resultando em um catálogo e uma exposição coletiva com os diversos pontos de vista de seus habitantes e dos fotógrafos Felipe Muzili e Karina Bacci, que também atuaram como educadores nesses encontros.



Felipe Muzili

Fotógrafo e educador convidado pelo projeto para contribuir com seu conhecimento, Felipe retrata as pessoas e a natureza local com foco na sustentabilidade.



FELIPE MUZILI

Convidamos você para uma jornada fotográfica pela natureza presente em Dourados, no Mato Grosso do Sul. São paisagens e pessoas que chamam nossa atenção para a necessidade de cuidarmos melhor do planeta.

Fazenda
Barro Branco



FELIPE MUZILI



FELIPE MUZILI

Quando “ajustamos” nossa lente e percebemos o que está à nossa volta, somos mais capazes de agir.

É sempre possível utilizar o olhar como ferramenta de conscientização, porque para prosperar é necessário preservar.

APROVEITE
CADA CENA
DAS PRÓXIMAS
PÁGINAS E
BOA VIAGEM!



Centro de coleta
e reciclagem



Karina Bacci

Fotógrafa, educadora e curadora deste projeto. Neste ensaio fotográfico, ela apresenta seu olhar para a natureza de Dourados e para a coleta de lixo seletiva.



KARINA BACCI

Uma lenda indígena conta que o nome "Dourados" tem origem no rio que banha a cidade, admirado pelo brilho dourado que sua água apresentava ao refletir a luz do sol. A natureza marcou o nascimento da cidade e ainda se faz presente por aqui.



Parque dos Ypês

A natureza tem seus ciclos... e se pararmos para contemplá-la veremos que nossa vida também segue um movimento parecido.



KARINA BACCI

A coleta de lixo seletiva ainda é um desafio no Brasil, mas nosso país tem um grande potencial para aumentar a reciclagem, considerando a quantidade de resíduos que geramos e a procura por materiais reciclados.



KARINA BACCI

Segundo a Associação Brasileira de Resíduos e Meio Ambiente, ABRE MA, o índice de reciclagem no Brasil é de cerca de 4%, número bem abaixo da média de outros países com desenvolvimento econômico parecido com o nosso. Por isso, pequenas atitudes podem ajudar a mudar esse cenário.

TEM DICA AQUI!

- » Separe o lixo corretamente (papel, plástico, vidro, metal, orgânicos) e lave as embalagens
- » Incentive a coleta seletiva no seu bairro e na sua escola
- » Consuma de forma consciente, reduzindo o número de embalagens
- » Quando separamos papel, plástico, vidro, metal e matérias orgânicas, estamos contribuindo para a preservação do meio ambiente e também gerando emprego e renda.



GABRIEL FERNANDES CAMPOS

Parque dos Ypês

Mais de 100 mil ipês podem ser encontrados pelas ruas de Dourados, e a importância da espécie é tão grande para a paisagem da cidade que até dá nome a um dos mais importantes pontos de lazer: o Parque dos Ipês.



BEATRIZ LIMA GONÇALVES



MATEUS FRANCO



KAMYLA CHAVES CORDEIRO

“O ipê retrata a fertilidade da nossa terra. É uma explosão de cores na época mais seca do ano, anunciando a chegada da primavera e a renovação da natureza. É a árvore-símbolo do Brasil.” O texto pode ser visto na placa de inauguração do Parque dos Ipês, aberto à população em 1995.



KAMYLA CHAVES CORDEIRO



ARTHUR VINICIUS RODRIGUES VIEIRA

Parque Antenor Martins

Em Dourados, o Parque Antenor Martins é carinhosamente conhecido como "Parque do Lago". Com uma área de 7.700 metros quadrados, abriga uma rica diversidade de fauna e flora.

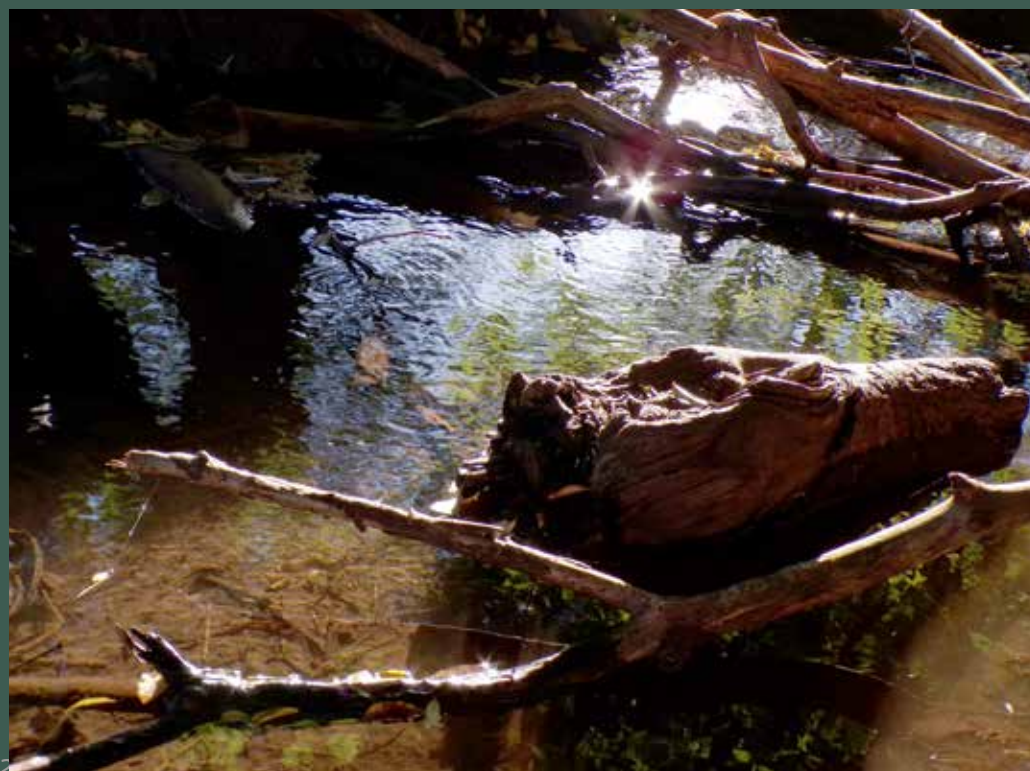


BRUNO MAYCON Q. DA SILVA



Como um verdadeiro refúgio verde na cidade, o parque é um espaço importante para a observação da natureza e a educação ambiental, chamando atenção para a necessidade de preservação da biodiversidade.

MADYSON SILVA DE OLIVEIRA



MATEUS FRANCO



Além de oferecer sombra aos visitantes, as árvores nativas da região que formam a vegetação do parque ainda proporcionam abrigo para diversas espécies de animais.

ARTHUR VINICIUS RODRIGUES VIEIRA



EVELLEN DE SOUZA



STEFHANY OLIVEIRA LOPES



GIOVANNA SALOMONE SANTOS



GUSTAVO FELLIPE P. DA SILVA



Você sabe o que são energias renováveis?
São aquelas obtidas a partir de fontes naturais que se regeneram continuamente, ou seja, não se esgotam. A água é uma fonte de energia renovável porque a partir de sua força em movimento (como em rios e quedas d'água) conseguimos gerar a energia hidrelétrica.

GIOVANA DIAS



MADYSON SILVA DE OLIVEIRA



MADYSON SILVA DE OLIVEIRA



MARLON GONÇALVES DE PAULA

QUEM NÃO GOSTA DE APRECIAR UM LAGO AO ENTARDECER?



MARLON GONÇALVES DE PAULA

Além de lindas, as árvores são aliadas na luta contra as mudanças climáticas e na preservação do meio ambiente, porque produzem oxigênio, capturam carbono, que armazenam em seus troncos, galhos, raízes e folhas, e ainda regulam a temperatura do planeta.



ANA VITÓRIA BARBOSA HIGA



HENRIQUE R. ALVARENGA SANTANA



HENRIQUE R. ALVARENGA SANTANA



STEFHANY OLIVEIRA LOPES

Esta bonita paisagem desempenha um papel fundamental nos ecossistemas e na vida humana, porque abriga uma grande variedade de plantas e animais, ajuda a regular o clima e é fonte importante de água para consumo humano, irrigação, indústria e geração de energia hidrelétrica.



VOCÊ JÁ PAROU
PARA APRECIAR
A LUZ DO SOL
ENTRE AS FOLHAS?

BERNARDO CARDOSO DE ARAUJO



GIOVANA DIAS



ANA LIVIA BUENO DOS SANTOS



ANA LIVIA BUENO DOS SANTOS



HENRIQUE R. ALVARENGA SANTANA

Você sabia que a luz do sol é considerada uma energia renovável? E além de ser inesgotável tem outras vantagens:

- » Limpa: A geração de energia solar não emite gases poluentes ou outros resíduos, contribuindo para a redução da poluição do ar e das mudanças climáticas.
- » Silenciosa: Os painéis solares não produzem ruído, tornando-os uma fonte de energia limpa e silenciosa.
- » Versátil: A energia solar pode ser utilizada em diversos locais, desde áreas urbanas até regiões remotas, onde a rede elétrica convencional não chega.



GABRIEL FERNANDES CAMPOS



BERNARDO CARDOSO DE ARAUJO



Existem milhares de espécies de borboletas no Brasil. Além de fonte de inspiração por sua delicadeza, elas também são polinizadoras. Ao visitarem flores para se alimentar do néctar, elas transportam o pólen de uma flor para outra, ajudando na reprodução das plantas.

GIOVANA DIAS



MATEUS FRANCO



KAMYLA CHAVES CORDEIRO

Fazenda Barro Branco



GUSTAVO FELLIPE P. DA SILVA



EVELLEN DE SOUZA

A criação de gado é um dos setores mais importantes da economia de Dourados, conhecida por sua forte atividade agrícola e pecuária.



BERNARDO CARDOSO DE ARAUJO



EVELLEN DE SOUZA



NICOLY RAMOS BEZERRA



BRUNO MAYCON Q. DA SILVA



GIOVANNA SALOMONE SANTOS

E o futuro da atividade está relacionado ao cuidado com o meio ambiente, a práticas de produção mais sustentáveis, como a recuperação de áreas degradadas, e à utilização de fontes de energia renovável.



Animais de diferentes tipos e tamanhos, até mesmo os quase imperceptíveis a olho nu, são fundamentais para o equilíbrio da biodiversidade.

ERICA CRIS5NA DA SILVA



GIOVANNA SALOMONE SANTOS



NICOLY RAMOS BEZERRA



ERICA CRISTINA DA SILVA



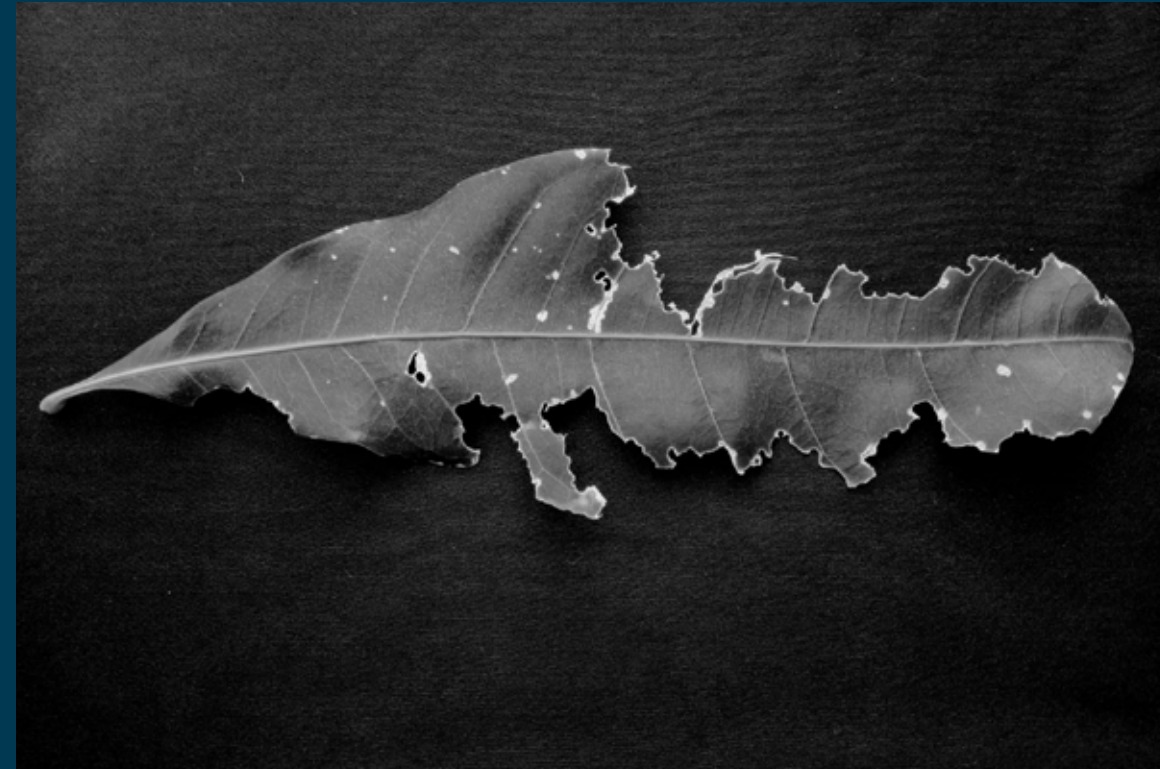
ANA VITÓRIA BARBOSA HIGA



MARLON GONÇALVES DE PAULA



GUSTAVO FELLIPE P. DA SILVA



NICOLY RAMOS BEZERRA



PRESERVAR A ÁGUA
É CHAVE PARA
MANTER A VIDA
NO PLANETA...

BEATRIZ LIMA GONÇALVES



BEATRIZ LIMA GONÇALVES



TEM DICA AQUI!

- » Reduzir o consumo de água em casa, na escola e no trabalho.
- » Evitar o descarte de lixo em rios e lagos, denunciar casos de poluição.
- » Participar de projetos e iniciativas que ajudam na preservação dos recursos hídricos.

ANA VITÓRIA BARBOSA HIGA



BRUNO MAYCON Q. DA SILVA



GABRIEL FERNANDES CAMPOS



ERICA CRISTINA DA SILVA

Ela inspira poetas e apaixonados e exerce uma enorme fascinação entre todos nós. Além de ser o maior e mais brilhante astro no céu noturno, a lua também é responsável por tornar nosso planeta mais habitável, moldando os ciclos da natureza.



ANA LIVIA BUENO DOS SANTOS



STE.ANY OLIVEIRA LOPES



FELIPE MUZILI

Ecoponto II

Em média, cada um de nós produz mais de 1 kg de lixo por dia.

Muita coisa, não?

Um volume preocupante e que poderia ser reduzido com pequenas mudanças de comportamento.

E SE DE AGORA EM DIANTE, QUANDO FORMOS CONSUMIR, PENSARMOS MAIS NA NATUREZA PARA REDUZIR ESSA QUANTIDADE?



ARTHUR VINICIUS RODRIGUES VIEIRA



ERICA CRISTINA DA SILVA,
ARTHUR VINICIUS R. VIEIR
GABRIEL F. CAMPOS,
FELIPE MUZILI
BEATRIZ L. GONÇALVES,
GIOVANA DIAS GUEDES,
ANA LIVIA B. DOS SANTOS,
NICOLY R. BEZERRA,
GUSTAVO FELLIPE P. SILVA
EVELLEN DE SOUZA

Texts and photo captions

pg 1 ELO 3

Retratos da Terra – Portraits of the Earth invites participants to become visual storytellers, ready to inspire, connect and transform their communities through the art of photography.

Since 2018, the project has been offering photographic training to several communities in Brazil, leading its participants on a journey of discovery and expression through the language of photography and empowering communities to tell their own stories in an authentic way.

Retratos da Terra has a practical and engaging approach, with activities designed to encourage the environment exploration and a creative interpretation of reality. Participants not only learn photographic techniques, as they are also encouraged to reflect on social, cultural and environmental issues by means of their images.

The result is a historical record filled with poetry and feeling, that will remain for the people involved, the community and the country.

pg 2 Bunge

We understand that it is essential to develop relationships and contribute to promoting development in the communities where we operate and in those that surround our units.

To this end, BP Bunge Bioenergia works to strengthen the generation of economic, social and environmental value shared with diverse communities and all other stakeholders in its business. We also work to expand dialogue, build trust and engagement with these audiences.

We believe that today's actions will build a fairer society and a more sustainable future, and it is essential to support projects that value people, our ideals and in some way will have a positive impact on society. This journey fills us with pride!

pg 3 Karina Bacci | Curator

Retratos da Terra has been in Dourados (MS), where it brought together students, teachers and collaborators from the Municipal School Vereador Moaci Djalma Barros, inviting them to observe the place where they live and reflect on different aspects of sustainability; its relevance, the importance of renewable energy and how we can improve our relationship with the environment and our quality of life.

Those involved in the project had the opportunity to improve their photography repertoire, to experience different landscapes in the region where they live and reflect on the particularities of their com-

munity. All this makes the learning experience a field for exchange, investigation and development of critical thinking about the environment.

Looking up close or from afar, from different angles, capturing the sun's rays, the moon, paying attention to details, the flora, the fauna and observing the world through a new prism. Through photography, we combine different perspectives and sensibilities, resulting in a catalog and a collective exhibition with the different points of view of its inhabitants and of photographers Felipe Muzili and Karina Bacci, who also acted as educators in these meetings.

pg 4 Felipe Muzili

A photographer and educator invited by the project to contribute his knowledge, Felipe portrays the local people and nature with a focus on sustainability.

pg 5 We invite you on a photographic journey through the nature found in Dourados, state of Mato Grosso do Sul.

Its landscapes and people draw our attention to the need of caring better for our planet.

pg 7 When we “adjust” our lens and notice what is around us, we are more capable to take actions.

It is always possible to use the gaze as a tool for awareness, because in order to prosper, it is necessary to preserve.

pg 8 Enjoy every scene on the following pages and have a good trip!

pg 10 Karina Bacci

A photographer, educator and curator of this project. In this photo essay, she presents her perspective on the nature of Dourados and on selective waste collection.

pg 11 According to an indigenous legend, the name “Dourados” [Golden] comes from the river that cuts the county, admired for the golden glow of its waters reflecting the sunlight. Nature marked the birth of the town and is still present here.

pg 14 Selective waste collection is still a challenge in Brazil, but our country has great potential to increase recycling, considering the amount of waste we generate and the demand for recycled materials.

pg 15 Follow these clues!

Separate waste correctly (paper, plastic, glass, metal, organic) and wash packaging.

Encourage selective collection in your neighborhood and at your school.

Consume consciously, reducing the number of packages.

When we separate paper, plastic, glass, metal and organic matter, we are contributing to the preservation of the environment and also generating employment and income.

pg 15 According to the Brazilian Association of Waste and Environment (ABREMA), the recycling rate in Brazil is around 4%, a number well below the average of other countries with economic development similar to ours. Therefore, small actions can help change this scenario.

pg 16 Nature has its cycles... and if we stop to contemplate it, we will see that our life follows a similar movement.

pg 18 More than 100,000 ipê [ipeh] trees (Tabebuia) can be found on the streets of Dourados, and the importance of the species is so great for the city's landscape, that it even gives its name to one of the most important leisure spots: Parque dos Ipês.

pg 19 “The ipê tree portrays the fertility of our land. It is an explosion of colors in the driest period of the year, announcing the arrival of spring and nature's renewal. It is the symbolic tree of Brazil.” This text can be seen on the inaugural plaque of the Ipês Park, opened to the public in 1995.

pg 20 In Dourados, the Antenor Martins Park is affectionately known as “Park of the Lake.” With an area of 7,700 square meters (1.9 acre), it is home to a rich diversity of fauna and flora.

pg 22 As a true green refuge in the city, the park is an important space for observing nature and for environmental education, drawing attention to the need to preserve biodiversity.

pg 23 In addition to offering shade to visitors, the region's native trees that make up the park's vegetation also provide shelter for several animal species.

pg 26 Do you know what renewable energy is? It is the energy obtained from natural sources that are continually regenerated, that is, they do not run out. Water is a renewable source of energy, because its force in motion (such as in rivers and waterfalls) can be used to generate hydroelectric energy.

pg 28 Who doesn't like to enjoy a lake at sunset?

pg 29 In addition to being beautiful, trees are allies in the fight against climate change and in preserving the environment, because they produce oxygen, capture carbon, which they store in their trunks, branches, roots and leaves, and also regulate the planet's temperature.

pg 32 This beautiful landscape plays a fundamental role in ecosystems and in human life, because it is home to a wide variety of plants and

animals, helps regulate the climate and is an important source of water for human consumption, irrigation, industry and hydroelectric power generation.

pg 33 Have you ever stopped to appreciate the sunlight amid the leaves?

pg 36 Did you know that sunlight is considered a renewable energy source? Besides being inexhaustible, it has other advantages:

Clean: Solar energy generation does not emit polluting gases or other waste, contributing to the reduction of air pollution and climate change.

Silent: Solar panels do not produce noise, making them a clean and silent source of energy.

Versatile: Solar energy can be used in a variety of locations, from urban areas to remote regions unassisted by the conventional electricity grid.

pg 38 There are thousands of species of butterflies in Brazil. In addition to being a source of inspiration due to their delicacy, they are also pollinators. When they visit flowers to feed on nectar, they transport pollen from one flower to another, helping the plants to reproduce.

pg 42 Livestock farming is one of the most important sectors of the economy of Dourados, known for its strong agricultural and livestock activity.

pg 45 And the future of that activity is related to caring for the environment, more sustainable production practices, such as the recovery of degraded areas, and the use of renewable energy sources.

pg 46 Animals of different types and sizes, even those almost imperceptible to the naked eye, are fundamental to the balance of biodiversity.

pg 50 Preserving water is key to maintain life on the planet...

pg 51 Follow these clues!

Reduce water consumption at home, school and work.

Avoid dumping garbage in rivers and lakes, and report cases of pollution.

Participate in projects and initiatives that help preserve water resources.

pg 53 It inspires poets and lovers, and exerts a huge fascination among us all. In addition to being the largest and brightest object in the night sky, the moon is also responsible for making our planet more habitable, shaping the cycles of nature.

pg 55 On average, each of us produces more than 1 kg of waste per day. That is a lot, isn't it? A worrying amount that could be reduced with small changes in behavior. What if from now on, when we consume, we think more about nature and try to reduce the amount?

RETRATOS [da] TERRA

Curadoria e projeto educativo de fotografia | *Curatorship and educational photography project* **Karina Bacci**

Fotógrafo convidado | *Guest photographer* **Felipe Muzili**

Direção geral | *General direction* **Soraya Galgane e Fernanda Del Guerra**

Produção executiva | *Executive production* **Giullia Mota**

Produção local | *In-site production* **Julia Maria Assessoria**

Assistente financeiro | *Financial assistant* **Regina Freitas**

Criação, projeto gráfico e diagramação | *Creation, graphic design and layout* **Acqua Estúdio Gráfico**

Revisão/Tradução | *Copydesk/Translation* **Luiz Roberto M. Gonçalves**

Edição de texto | *Text editing* **Michele Dufour**

Gestão de patrocínio | *Sponsoring manager* **Think Projetos**

Realização | *Produced by* **Elo3 Integração Empresarial Ltda.**

Patrocínio | *Sponsor* **BP Bunge Bioenergia**

Participantes do projeto | *Participants in the project*

Estudantes da E.M. Vereador Moaci Djalma Barros | *Students at E.M. Vereador Moaci Djalma Barros*

Cessão de espaço para aulas | *Provision of space for classes* **E.M. Vereador Moaci Djalma Barros**

Agradecimentos | *Acknowledgments*

A todos os espaços que gentilmente nos receberam | *To all spaces that have kindly received us*

Exposição | *Exhibition*

18 a 31 de outubro 2024 | *October 18 - 31st, 2024*

Fotografia capa e 4ª capa | *Front cover and back cover photos*

Gabriel Fernandes Campos e Madyson Silva de Oliveira

Fotografia 2ª e 3ª capas | *Inside cover and inside back cover photos*

Karina Bacci

ESTE CATÁLOGO FOI PUBLICADO EM OUTUBRO
DE 2024 COMPOSTO EM FONTE TERFENS
E IMPRESSO EM PAPEL COUCHÉ FOSCO 150 GR





Lei de
Incentivo
à Cultura
Lei Rouanet

PATROCÍNIO

bp bunge
bioenergia

REALIZAÇÃO



É o 3

20 anos

MINISTÉRIO DA
CULTURA

GOVERNO FEDERAL
BRASIL
UNIÃO E RECONSTRUÇÃO