



RETRATOS
[da] TERRA





Elo 3

A observação e a percepção da vida aprendendo a se expressar por meio da arte e da fotografia. Nas oficinas teóricas e práticas os participantes desenvolvem um novo olhar sobre o mundo que os rodeia.

No trabalho que apreciaremos a seguir, os jovens puderam refletir sobre a cidade de Pindamonhangaba e as suas práticas sustentáveis. Temas como reciclagem, ecossistema e mobilidade estiveram em pauta, fazendo-os pensar sobre os desafios e encantos da comunidade onde vivem. Registraram esse processo em belas imagens que perpetuarão suas vidas e costumes.

Foram momentos de discussão com os amigos e com os professores que demonstraram as diversas possibilidades oferecidas pelo olhar da arte.

O resultado, além de lindo, é um legado para as comunidades que participam.

Observing and perceiving life while learning to express oneself through art and photography. In theoretical and practical workshops, participants view the world around them from a new perspective.

In the photographic work that we will appreciate next, the participants were able to reflect on the city of Pindamonhangaba and its sustainable practices. Themes such as recycling, ecosystem and mobility have been on the agenda, making them think about the challenges and charms of the community they live in. They recorded this process with beautiful photos that will perpetuate their lives and their habits.

There were moments of discussion with friends and teachers, which showed the various possibilities offered by the perspective of art.

The result, besides being beautiful, is a legacy for the communities that participate.

Novelis

A Novelis, líder mundial em laminados e reciclagem de alumínio, opera em 10 países com aproximadamente 11.000 profissionais. A empresa fornece chapas e folhas de alumínio para os mercados de embalagens, transportes, construção civil, indústria e para produtos eletrônicos por meio de unidades na América do Norte, Europa, Ásia e América do Sul.

No Brasil, a Novelis possui atividades em Pindamonhangaba e Santo André/SP. A operação local tem cerca de 1.500 profissionais e conta com o maior centro de laminação e reciclagem de alumínio da América do Sul, além de 11 centros de coleta de sucata.

Nas localidades em que está presente, a Novelis apoia iniciativas que visam a promoção do bem-estar e o desenvolvimento cultural e sustentável, de acordo com o seu programa global de investimentos sociais – Novelis Comunidade.

Juntos, criamos um mundo sustentável.

Novelis, world leader in aluminum rolling and recycling, operates in 10 countries with approximately 11.000 professionals. The company provides premium aluminum plates and sheets for transportation, packaging, construction, and general industry, and for electronic products through units in North America, Europe, Asia and South America.

In Brazil, Novelis has activities in Pindamonhangaba and Santo André/SP. The local operation has about 1.500 professionals and counts on the largest lamination center and aluminum recycling of South America, in addition to 11 scrap collection centers.

In the locations where it is present, Novelis supports initiatives that aim promotion of well-being and cultural and sustainability development, in accordance with its global program of social investments – Novelis Neighbor.

Together, we create a sustainable world.

Novelis

Novelis



KARINA BACCI CURADORA

A sustentabilidade é uma questão de extrema importância que devemos conhecer e incluir no nosso dia a dia, para preservarmos a natureza, a biodiversidade, as fontes de recursos naturais e termos uma melhor qualidade de vida. Assim, desenvolvemos um pensamento crítico e responsável capaz de preservar o ambiente, ter uma sociedade justa e economicamente viável, considerando também o atendimento das necessidades humanas hoje e das gerações futuras.

O **Projeto Retratos da Terra** utilizou a linguagem fotográfica como forma de expressão para conscientizar crianças de Pindamonhangaba/SP a observarem o lugar em que vivem e refletirem sobre a sustentabilidade de uma forma global e na comunidade em que estão inseridos.

As imagens deste catálogo reúnem fotografias realizadas pelos participantes do projeto e por dois fotógrafos convidados, mostrando os diferentes olhares sobre esse tema.

Sustainability is a matter of extreme importance that we must know and include in our day to day life, to preserve nature, biodiversity, natural resources and have a better quality of life. Thus, we develop a critical and responsible thinking that is capable of preserving the environment, having a just and economically viable society, considering also the attendance of human needs and future generations.

The Retratos da Terra project used the photographic language as form of expression to raise awareness of the children of Pindamonhangaba/SP on the place they live and reflect about sustainability in a global way and in the community they live.

The images in this catalog bring together photographs taken by project participants and two invited photographers, showing the different views about this theme.

Karina Bacci



Karina Bacci é paulista, educadora e curadora deste projeto. Com o *Retratos da Terra*, percorreu diversas cidades ensinando fotografia e captando imagens por essas comunidades. Neste catálogo, exibe uma reflexão sobre as ações humanas, contrapondo espaços de preservação da biodiversidade a árvores cortadas e mostrando a reciclagem que faz de Pindamonhangaba/SP a Capital Nacional da Reciclagem de Alumínio e o maior polo industrial de reciclagem de alumínio da América Latina.





Karina Bacci



Karina Bacci



Karina Bacci



Karina Bacci

Beto Salgado



Beto Salgado é natural de Pindamonhangaba e produz trabalhos fotográficos com desenvolvimento cultural e educacional da população. Neste catálogo apresenta imagens da horta da escola Moacyr de Almeida, do Bosque da Princesa, da reciclagem de alumínio e de paisagens da Fazenda Nova Gokula, a maior comunidade Hare Krishna da América Latina, que fica na zona rural da cidade, numa área de proteção ambiental.





Beto Salgado



Beto Salgado



Beto Salgado



Beto Salgado



PARTICIPANTES

O que é uma cidade sustentável? Tentando achar respostas para essa pergunta, as crianças fizeram saídas fotográficas pela horta e participaram do processo de compostagem da escola, também fizeram um passeio investigativo pelo entorno, no bairro Bela Vista. Pouco mais adiante, visitaram um centro de coleta e separação de materiais recicláveis e o famoso Bosque da Princesa.

Assim, elas puderam observar melhor o lugar em que vivem e mostrar seus diferentes pontos de vista sobre o tema.





O que é reciclar?

Quais são os materiais recicláveis?

Quais são os recursos naturais?

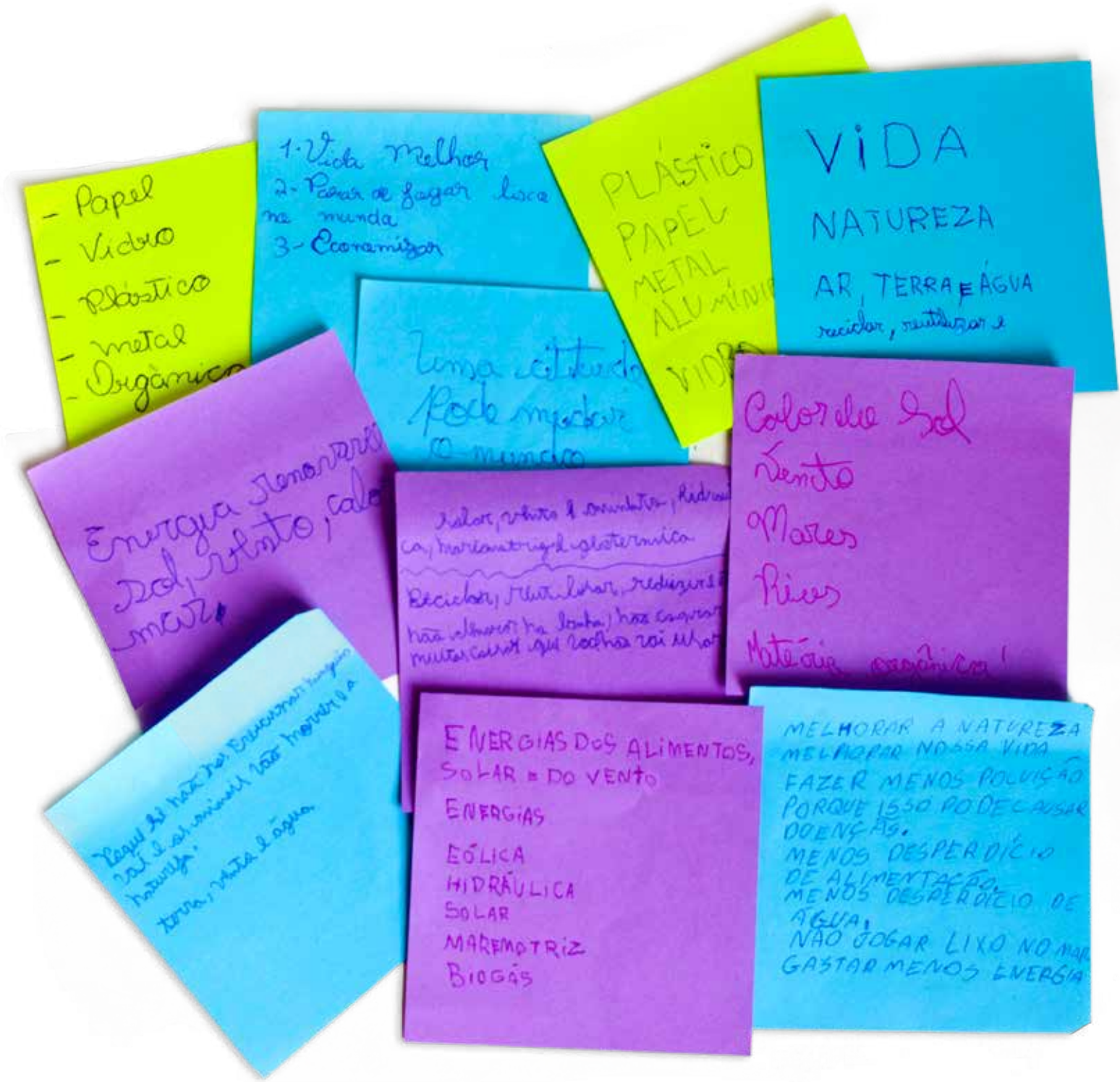
Como podemos evitar o desperdício?

Quais são as energias renováveis?

Como podemos ajudar na sustentabilidade da cidade, do planeta?

O que você acha que poderia melhorar?

Por quê devemos nos preocupar com a sustentabilidade?



- Papel
- Vidro
- Plástico
- metal
- Orgânicos

- 1- Vida Melhor
- 2- Parar de jogar lixo na munda
- 3- Economizar

PLÁSTICO
PAPEL
METAL
ALUMÍNIO
VIDRO

VIDA
NATUREZA
AR, TERRA E ÁGUA
reciclar, reutilizar e

Uma cidade
Pode mudar
o mundo

Energia Alternativa
Sol, vento, calor
maré

Calor, vento e movimento, Redução
CO₂, Marématriz e geotérmica
Reciclar, Reutilizar, reduzir e
não adotar na conta, não comprar
muito, comprar que tenha 20% de

Colorido Sol
Vento
Marees
Rios
Matéria orgânica!

Tem que ter nos Estados Unidos
sol e a situação está melhorando a
terra, mata e água

ENERGIAS DOS ALIMENTOS,
SOLAR = DO VENTO
ENERGIAS
EÓLICA
HIDRÁULICA
SOLAR
MAREMTRIZ
BIOGÁS

MELHORAR A NATUREZA
MELHORAR NOSSA VIDA
FAZER MENOS POLUIÇÃO
PORQUE ISSO PODE CAUSAR
DOENÇAS.
MENOS DESPERDÍCIO
DE ALIMENTAÇÃO,
MENOS DESPERDÍCIO DE
ÁGUA,
NÃO JOGAR LIXO NO MAR
GASTAR MENOS ENERGIA

Atividade com alunos



Júlia Apolinário

Em Pindamonhangaba: O Bosque da Princesa foi criado em 1968 e nele encontram-se diversos exemplares de espécies vegetais de mata nativa, além de espécies exóticas, algumas delas trazidas do Jardim Botânico pelo Imperador D. Pedro II; lá ainda é possível visitar lagos, uma mina d'água natural e o rio Paraíba do Sul.

Ao todo, o Bosque conta com 669 árvores e 53 espécies mapeadas.



Júlia Apolinário



Isabela Cesar de Andrade



Isabela Cesar de Andrade

Você sabia? Sustentabilidade pode ser entendida como a capacidade de usar e preservar nossos recursos no presente, pensando em nossa qualidade de vida e na das gerações futuras.



Nicolly Alves Naressi de Souza



Nicolly Alves Naressi de Souza

Nosso planeta: a Terra é a casa de aproximadamente 8,7 milhões de espécies de seres vivos. Precisamos cuidar para que seja um bom lugar para todos viverem.



Thayla Braz Oliveira Batista



Thayla Braz Oliveira Batista



Maria Júlia Honório dos Santos



Maria Júlia Honório dos Santos



Maria Luiza Marques Landim

Nosso planeta: um dos nossos maiores desafios é produzir alimentos de forma sustentável. Isso quer dizer que é preciso alimentar todas as pessoas do planeta sem esgotar os recursos naturais, de forma a promover o equilíbrio entre o meio ambiente e o ser humano.



Maria Luiza Marques Landim



José Augusto da Cunha Timóteo



José Augusto da Cunha Timóteo

Você sabia? Incluir as PANC (Plantas Alimentícias Não Convencionais) na alimentação é uma maneira sustentável de aproveitar alimentos que não usamos geralmente por falta de costume e conhecimento. Exemplos de PANC: dente-de-leão, tagete, saião, ora-pró-nobis, taioba, begônia, flor de ipê, hibisco.



Ana Júlyia Brito de Oliveira

Em Pindamonhangaba: na Escola Moacyr de Almeida, os alunos participam de projetos na horta, no jardim local e realizam compostagem de alimentos. Sustentabilidade que se aprende na escola.



Ana Júlyya Brito de Oliveira



Ana Livia Aparecida de Lima



Ana Livia Aparecida de Lima



Vitória Francisca Salgado dos Santos



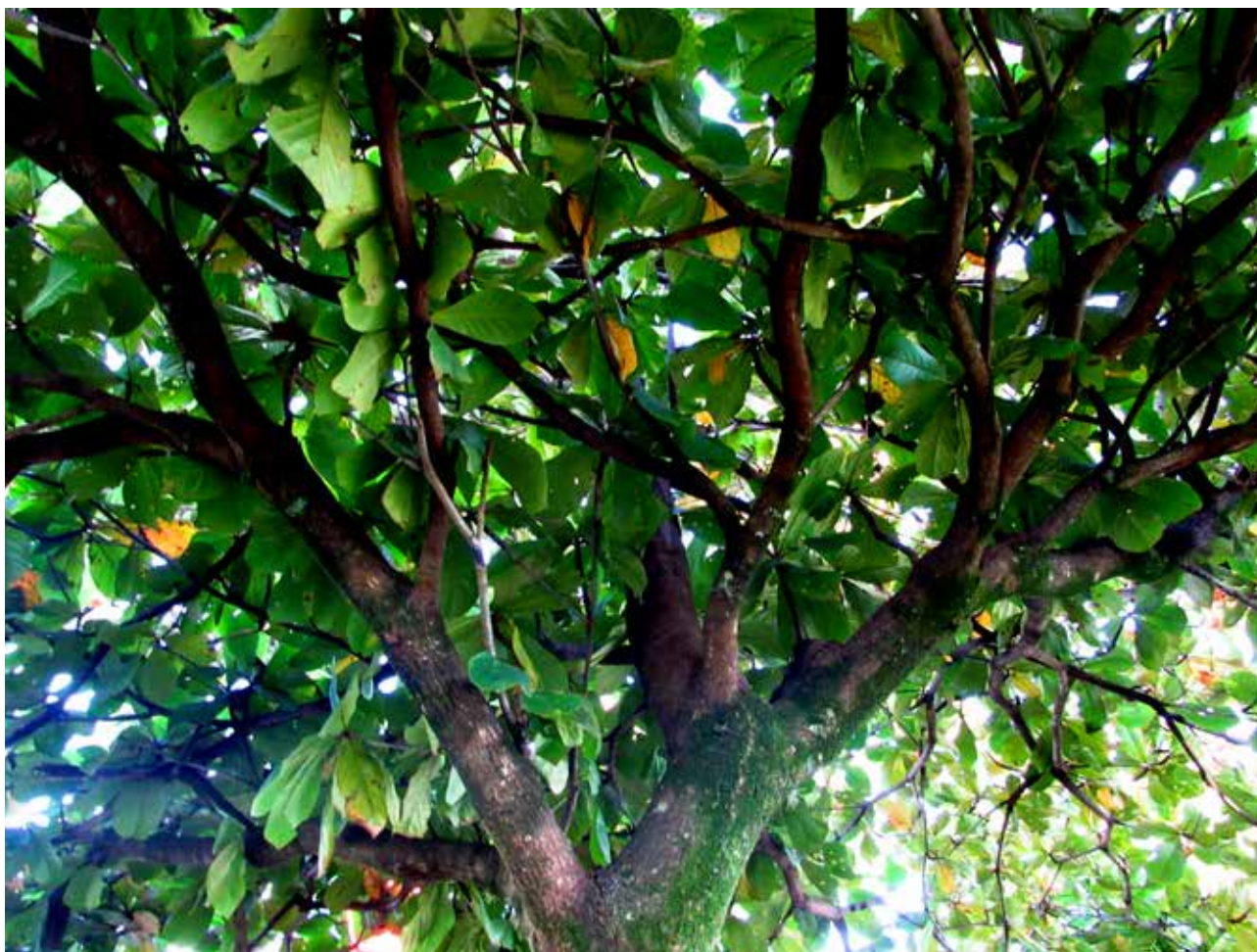
Vitória Francisca Salgado dos Santos



Eduardo Caetano Zamith Lopes



Eduardo Caetano Zamith Lopes



Wellington Casemiro Nunes do Prado

Você sabia? Energia sustentável é aquela obtida a partir de recursos inesgotáveis. Recursos naturais como sol, vento, chuva, marés, o calor do interior da Terra e a biomassa provinda de algumas matérias orgânicas podem gerar tecnologias de energia sustentável. Essas tecnologias emitem nenhum ou muito poucos gases tóxicos na atmosfera e não impactam no aquecimento global.



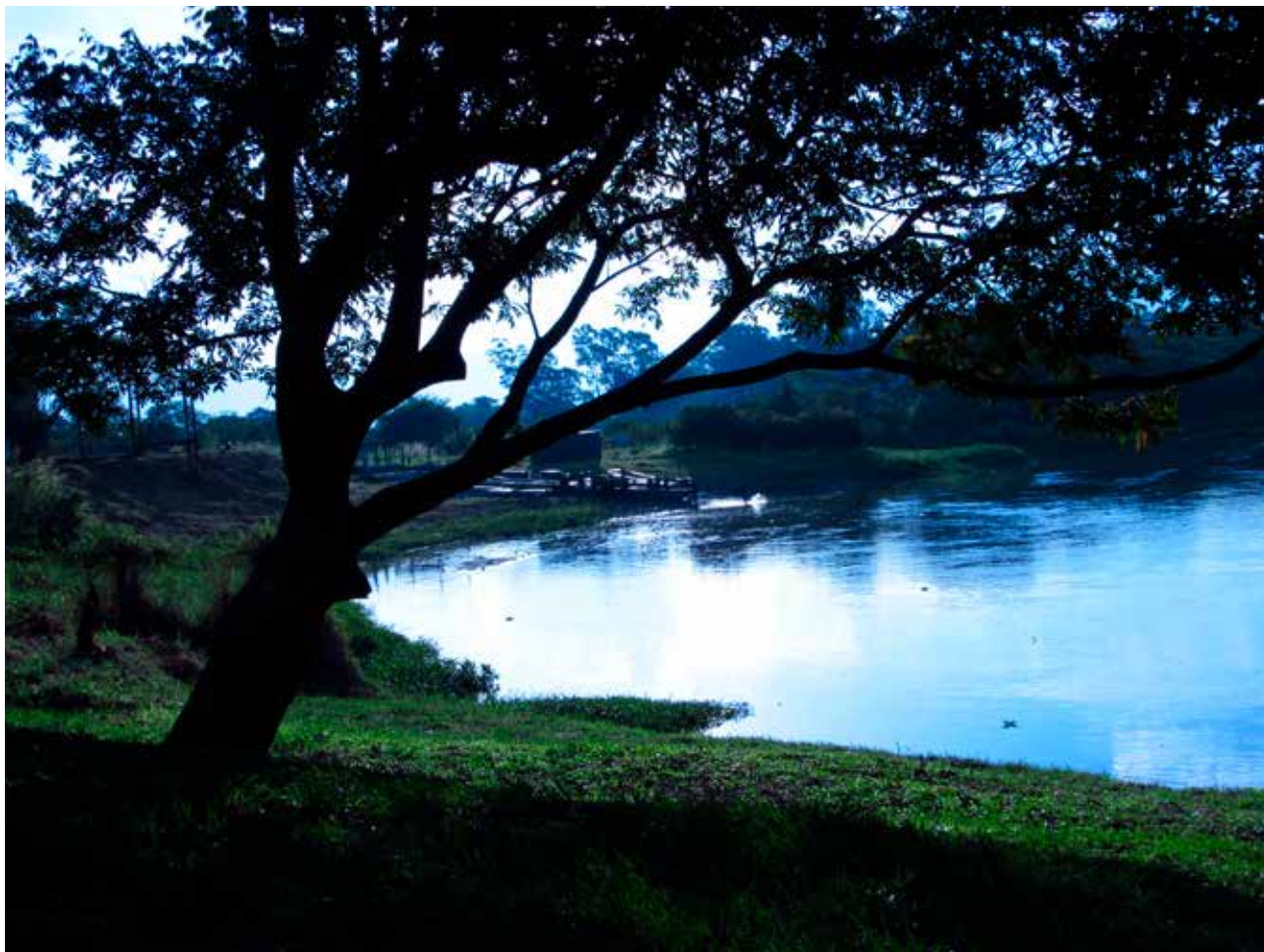
Wellington Casemiro Nunes do Prado



Hisis Antunes Alves



Hisis Antunes Alves



Rafael de Jesus Torchio

Em Pindamonhangaba: o rio Paraíba do Sul, que passa pela cidade, é formado pela confluência dos rios Paraitinga e Paraibuna, banha os estados de São Paulo, Rio de Janeiro e Minas Gerais.



Rafael de Jesus Torchio

Você sabia? O Brasil possui a maior reserva de água doce do mundo (12%), sendo sua maior parte constituída de rios e lagos; mas muitos deles já foram contaminados.



Mateus Cardoso Santos

Nosso planeta: o Brasil abriga a maior biodiversidade do planeta, mais de 20% do número total de espécies da Terra está aqui. Fatores como o desmatamento, poluição da água, solo e ar e as mudanças climáticas ameaçam a biodiversidade, que é fundamental para a sustentabilidade do planeta.



Mateus Cardoso Santos



Leandro Alexsandro dos Santos



Leandro Alexsandro dos Santos



João Vitor Duarte Rondini



João Vitor Duarte Rondini

Você sabia? Além de mais sustentável, a locomoção por bicicleta proporciona uma melhor qualidade de vida e da saúde.



Emanuelle Aparecida Moreira Teberga



Emanuelle Aparecida Moreira Teberga



Ana Julia Machado Cursino

Todo mundo tem que contribuir para garantir um mundo mais sustentável. Como? Você pode começar com economia de água, redução do consumo de bens materiais, melhor aproveitamento dos alimentos, reutilizando materiais e fazendo a reciclagem e descarte corretos de materiais.



Ana Julia Machado Cursino

Você sabia? Se todo o resíduo urbano descartado no Brasil, em 12 meses, fosse empilhado por toda a costa brasileira, resultaria em uma enorme muralha de resíduos de quase 13 metros de altura. (fonte: Akatu)

TEXTS AND PHOTO CAPTIONS

pg 4

Karina Bacci was born in São Paulo, is the teacher and the curator of this Project. With *Retratos da Terra*, she traveled to various cities teaching about photography language and photographing these communities. In this catalog, shows a reflection about the human actions, contrasting biodiversity preservation spaces to cut trees and showing the recycling that makes Pindamonhangaba the Brazilian National Capital of Aluminum Recycling and the largest industrial aluminum recycling center in Latin America.

pg 10

Beto Salgado was born in Pindamonhangaba and produces photographic works with cultural and educational development of the population. In this catalogue, presents images from the kitchen garden of the Moacyr de Almeida School, from the Bosque da Princesa, from the aluminum recycling and the landscapes of the Nova Gokula Farm, the largest Hare Krishna community in Latin America, located in the rural area of the city, in an environmental protection area.

pg 16

What is a sustainable city? Trying to find answers to this question, the children made photographic trips through the kitchen garden and participated in the composting process in the school, also made an investigative tour of the school surroundings, in Bela Vista District. A little further away, they visited a collection and separation center of recyclable materials and the famous Bosque da Princesa.

Thus, they could better observe the place they live and show their different points of view regarding the theme.

pg 18

What is recycling? What are recyclable materials? What are natural resources? How can we avoid waste? What are the renewable energies? How can we help in the sustainability of the city, of the planet? What do you think could improve? Why do we have to worry about sustainability?

pg 26

In Pindamonhangaba: the Bosque da Princesa was created in 1968 and in it are various examples of vegetal species of native forest, besides exotic species, some of them brought from the Botanic Garden (RJ) by the Emperor D. Pedro II; in there, it is possible to visit lakes, a natural watermine and the Paraíba do Sul River. Overall, the Bosque has 669 trees and 53 mapped species.

pg 23

Did you know? Sustainability can be understood as the ability to use and preserve our resources in the present, thinking about our quality of life and that of future generations.

pg 25

Our planet: the Earth is home for approximately 8.7 million of species of life beings. We need to care for it to be a good place for all of them live.

pg 30

Our planet: one of our biggest challenges is producing food in a sustainably way. This means that it is necessary to feed all people on the planet without depleting natural resources, in order to promote a balance between the environment and the human being

pg 33

Did you know? Including the UFPs (Unconventional Food Plants) in the feeding habits is a sustainable way of using produce that we do not generally use, usually for lack of habit or knowledge. Examples of UFPs: dandelion, mexican marigolds, kalanchoe braziliensis, Barbados gooseberry, arrowleaf elephant ear, begonia, ipê flower and hibiscus.

pg 34

In Pindamonhangaba: in Moacyr de Almeida School, the students participate in projects in the kitchen garden, in the local garden and in food composting. Sustainability learned in school.

pg 42

Did you know? Sustainable energy is that obtained from inexhaustible resources. Natural resources such as sun, wind, rain, tides, the heat from the Earth's interior and biomass from some organic matter can generate sustainable energy technologies. These technologies emit no or very few toxic gases in the atmosphere and do not impact global warming.

pg 46

In Pindamonhangaba: the Paraíba do Sul river, that passes through the city, is formed by the confluence of the Paraitinga and Paraibuna rivers, and bathes the states of São Paulo, Rio de Janeiro and Minas Gerais.

pg 47

Did you know? Brazil has the greater freshwater reserve of the world (12%), and its bigger part is made of rivers and lakes; but a lot of it are already contaminated.

pg 48

Our planet: Brazil houses the greater biodiversity of the planet, more than 20% of total numbers of species on Earth are here. Factors as the deforestation, water, soil and air pollution and climate changes threaten the biodiversity, which is fundamental for planet sustainability.

pg 53

Did you know: Besides being more sustainable, bicycle riding improves life and health quality.

pg 56

Everyone has to contribute to guarantee a more sustainable world. How? You can start with water saving, reducing consumption of material goods, better whole use of produce, reusing materials and recycling and proper disposal of materials.

pg 57

Did you know? If all the urban waste discarded in Brazil, in 12 months, got stacked through the entire Brazilian coast, it would result in an enormous wall of waste with almost 13 meters height.

Inside cover

Domestic composting: how to do it

Use plastic boxes that fit one over the other. The top with a lid and the bottom without a lid. The bottom box is the collector for storing the liquid and may have a faucet to facilitate withdrawal.

Line the top with humus, dried leaves or sawdust. Place the Californian earthworms and in a corner the organic residue. Cover thoroughly with dry leaves or sawdust.

When the fertilizer is ready, it can be used in kitchen gardens, yards and vases.

FICHA TÉCNICA | CREDITS

Curadoria e projeto educativo de fotografia | *Curatorship and educational photography project* > Karina Bacci

Fotógrafo convidado | *Guest photographer* > Beto Salgado

Direção geral | *General direction* > Soraya Galgane e Fernanda Del Guerra

Produção executiva | *Executive production* > Marcela Ribeiro e Pamela Alves

Produtor local | *Local producer* > Beto Salgado

Assistente financeiro | *Financial assistant* > Regina Freitas

Criação, projeto gráfico e diagramação | *Graphic design and layout* > Acqua Estúdio Gráfico

Revisão de texto | *Text review* > Thaís Totino Richter

Tradução | *Translation* > Marcela Ribeiro e Pamela Alves

Realização | *Organization* > Elo3 Integração Empresarial Ltda.

Patrocínio | *Sponsorship* > Novelis

RETRATOS
[da] TERRA

[Agradecimentos | *Acknowledgments*]

Escola Municipal Moacyr de Almeida, Centro de Coleta Novelis, Bosque da Princesa, Fazenda Nova Gokula e Cooperativa Moreira César Recicla.

[Exposição | *Exhibition*]

> 04 de setembro a 04 de outubro, 2019 | *September 04 to October 04, 2019*

Museu Histórico e Pedagógico Dom Pedro I e Dona Leopoldina

Fotografia capa | *Front cover photo* > Rafael de Jesus Torchio

Fotografias 2ª capa | *Inside cover photos* > Hisis Antunes Alves

Fotografias 3ª capa | *Inside back cover photos* > Hisis Antunes Alves, Maria Luiza Marques Landim, Leandro Alexandro dos Santos, Rafael de Jesus Torchio e Wellington Casemiro Nunes do Prado.

Fotografia página 16 | *Photos on pages 16* > Karina Bacci



COMPOSTAGEM DOMÉSTICA: COMO FAZER



- [·] Use caixas plásticas que se encaixam uma sobre a outra.
- [·] A de cima com tampa e a de baixo sem tampa.
- [·] A caixa de baixo é a coletora para armazenar o líquido (chorume) e pode ter uma torneira para facilitar a retirada.
- [·] Forre a de cima com húmus, folhas secas ou serragem.
- [·] Coloque as minhocas californianas e em um canto o resíduo orgânico.
- [·] Cubra completamente com folhas secas ou serragem.
- [·] Quando o adubo estiver formado, pode ser usado em hortas, quintal e vasos.

PINDAMONHANGABA, SP

PATROCÍNIO

REALIZAÇÃO



Lei de Incentivo à
CULTURA

Novelis



Elo 3

SECRETARIA ESPECIAL DA
CULTURA

MINISTÉRIO DA
CIDADANIA



PÁTRIA AMADA
BRASIL
GOVERNO FEDERAL

